

Mastbild Neubau

In der Unterlage ist der Grundtyp dargestellt. Die tatsächlichen Masthöhen können von der hier beispielhaft dargestellten Zeichnung abweichen. Die Mastschäfte können je nach vorhandenem Geländeprofil, gewählter Spannfeldlänge und erforderlicher Unterbauungs- bzw. Unterwuchshöhe in Schritten von 2 m verlängert oder verkürzt werden.

A-2-E-02-2019-23

M 1 : 200

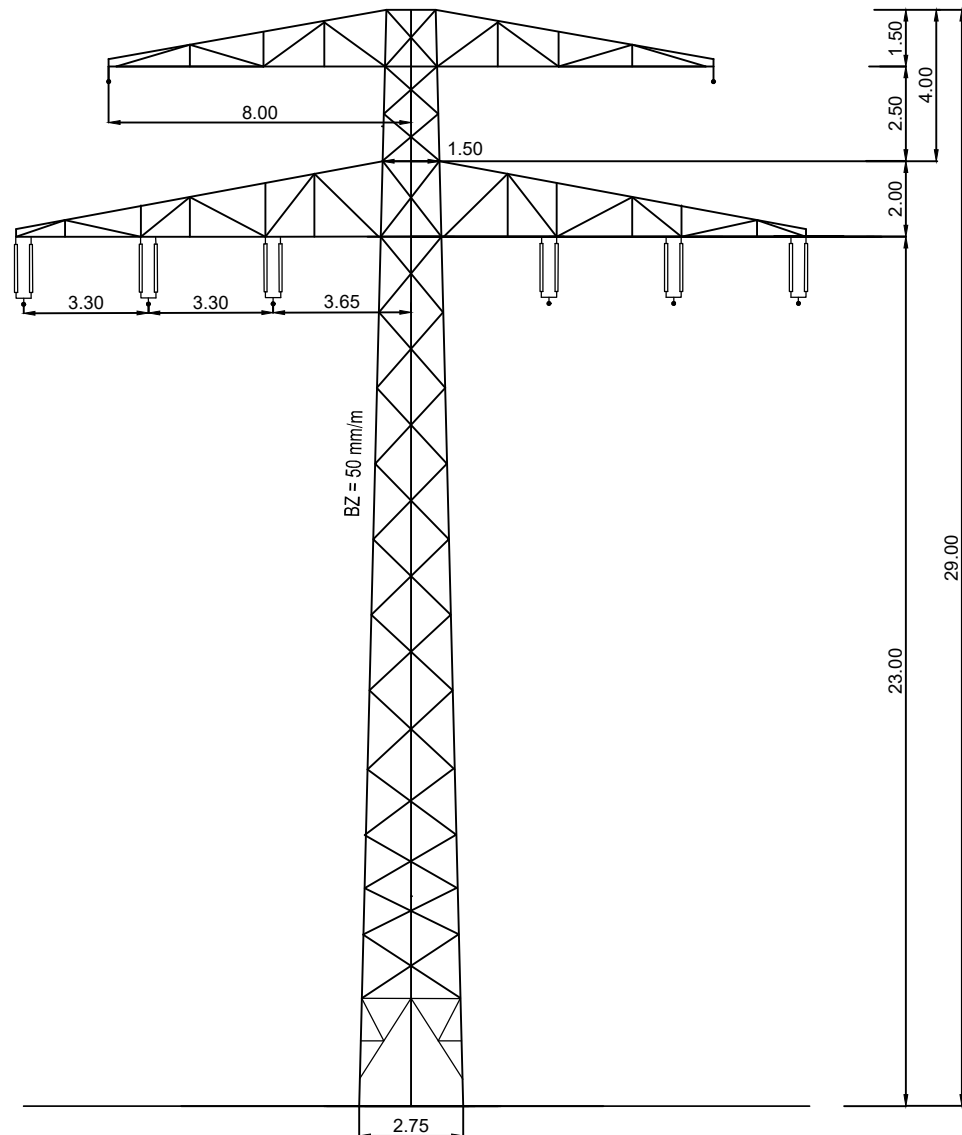


Projekte HS
Leitungen
ERSD-P-HL

Bearbeiter: Landherr W.

Datum: März 2024

T300



Mastbild Neubau

In der Unterlage ist der Grundtyp dargestellt. Die tatsächlichen Masthöhen können von der hier beispielhaft dargestellten Zeichnung abweichen. Die Mastschäfte können je nach vorhandenem Geländeprofil, gewählter Spannfeldlänge und erforderlicher Unterbauungs- bzw. Unterwuchshöhe in Schritten von 2 m verlängert oder verkürzt werden.

A-2-E-03-2019-23

M 1 : 200



Projekte HS
Leitungen
ERSD-P-HL

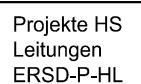
Bearbeiter: Landherr W.

Datum: März 2024

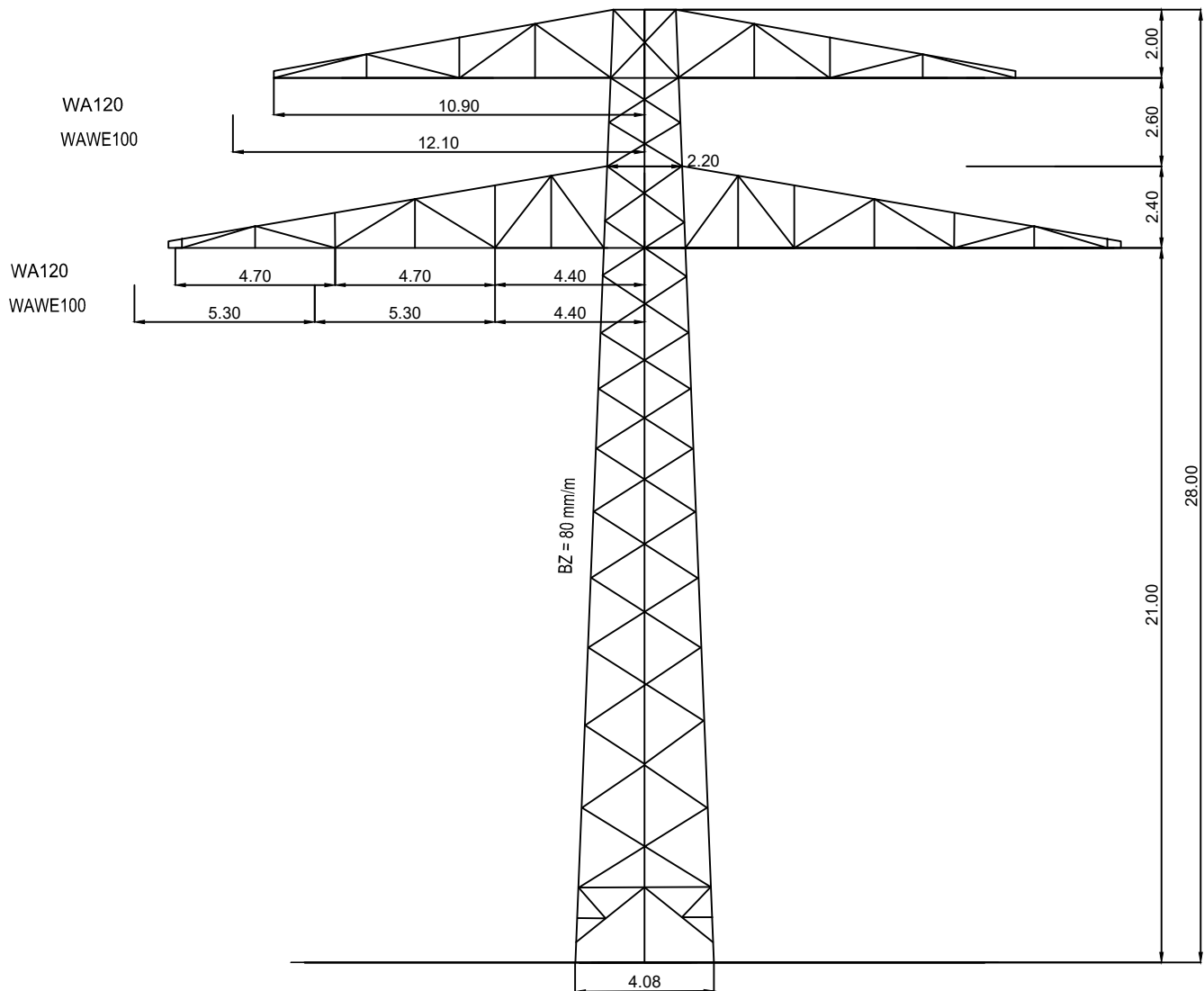
Datum: März 2024

In der Unterlage ist der Grundtyp dargestellt. Die tatsächlichen Masthöhen können von der hier beispielhaft dargestellten Zeichnung abweichen. Die Mastschäfte können je nach vorhandenem Geländeprofil, gewählter Spannfeldlänge und erforderlicher Unterbauungs- bzw. Unterwuchshöhe in Schritten von 2 m verlängert oder verkürzt werden.

M 1 : 200



Datum: März 2024



Mastbild Neubau

In der Unterlage ist der Grundtyp dargestellt. Die tatsächlichen Masthöhen können von der hier beispielhaft dargestellten Zeichnung abweichen. Die Mastschäfte können je nach vorhandenem Geländeprofil, gewählter Spannfeldlänge und erforderlicher Unterbauungs- bzw. Unterwuchshöhe in Schritten von 2 m verlängert oder verkürzt werden.

A-2-E-02-2019-23

M 1 : 200

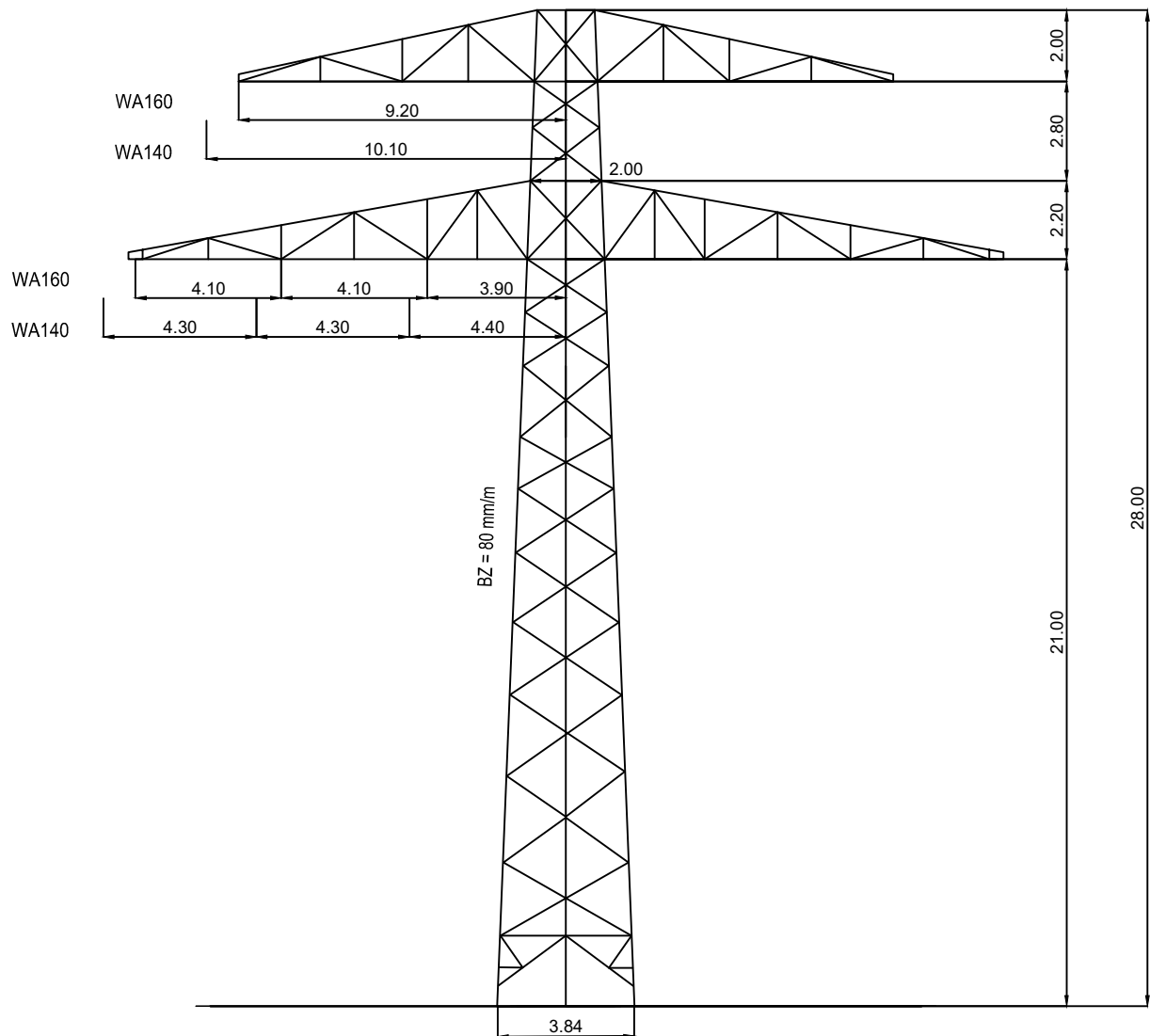


Projekte HS
Leitungen
ERSD-P-HL

Bearbeiter: Landherr W.

Datum: März 2024

Datum: März 2024



Mastbild Neubau

In der Unterlage ist der Grundtyp dargestellt. Die tatsächlichen Masthöhen können von der hier beispielhaft dargestellten Zeichnung abweichen. Die Mastschäfte können je nach vorhandenem Geländeprofil, gewählter Spannfeldlänge und erforderlicher Unterbauungs- bzw. Unterwuchshöhe in Schritten von 2 m verlängert oder verkürzt werden.

A-2-E-02-2019-23

M 1 : 200



Projekte HS
Leitungen
ERSD-P-HL

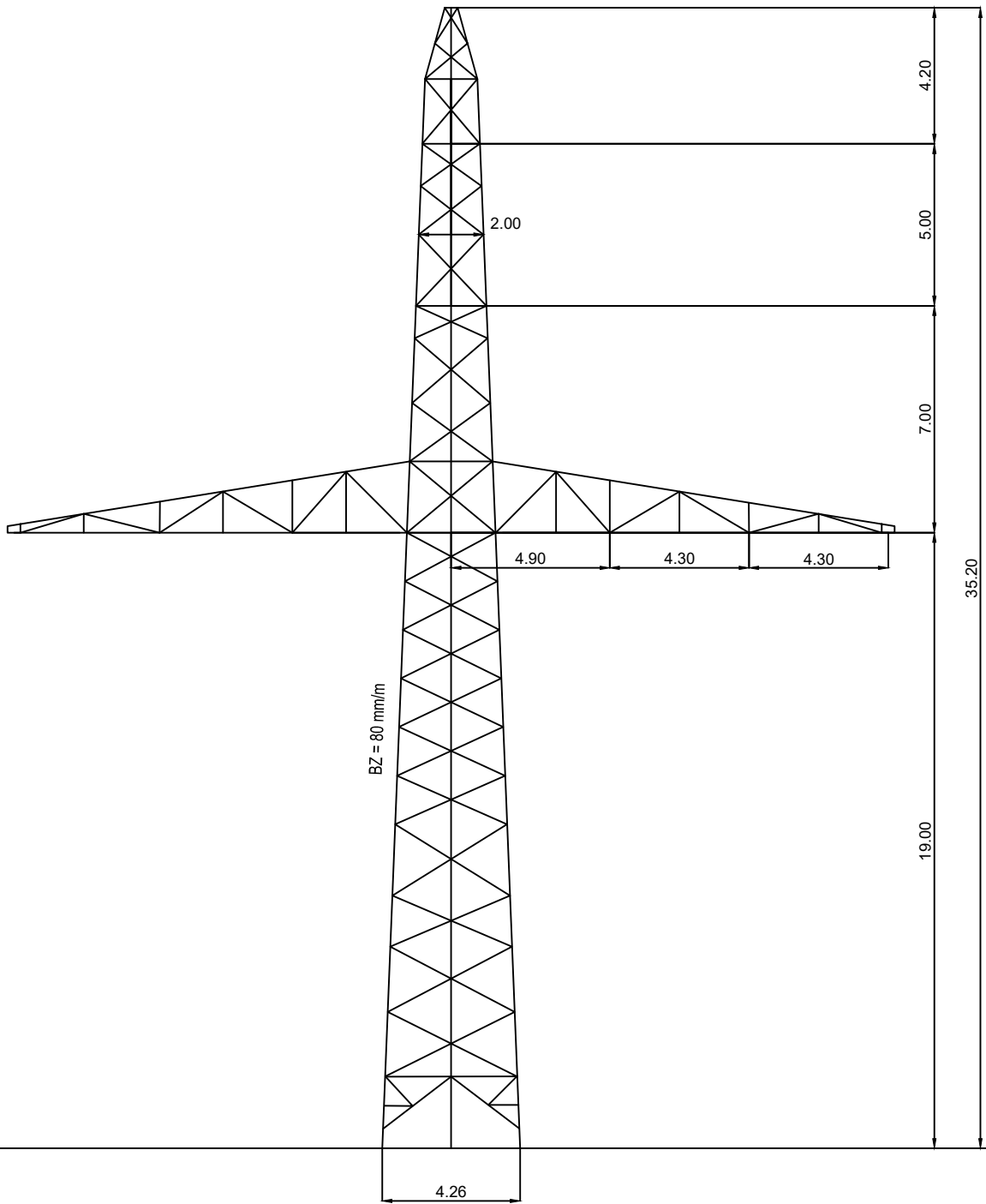
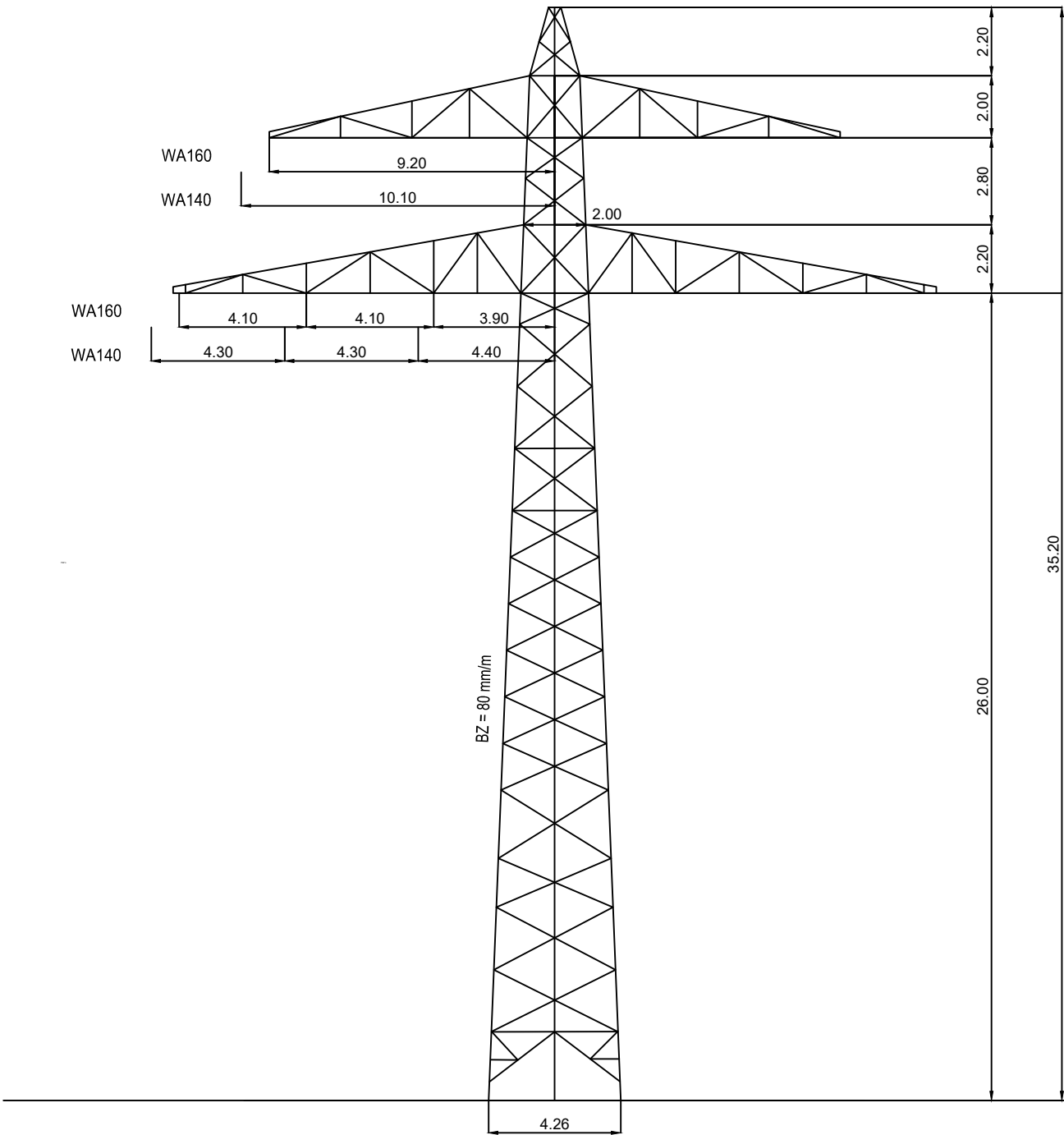
Bearbeiter: Landherr W.

Datum: März 2024

WAZ 26.0/19.0

Hauptleitung

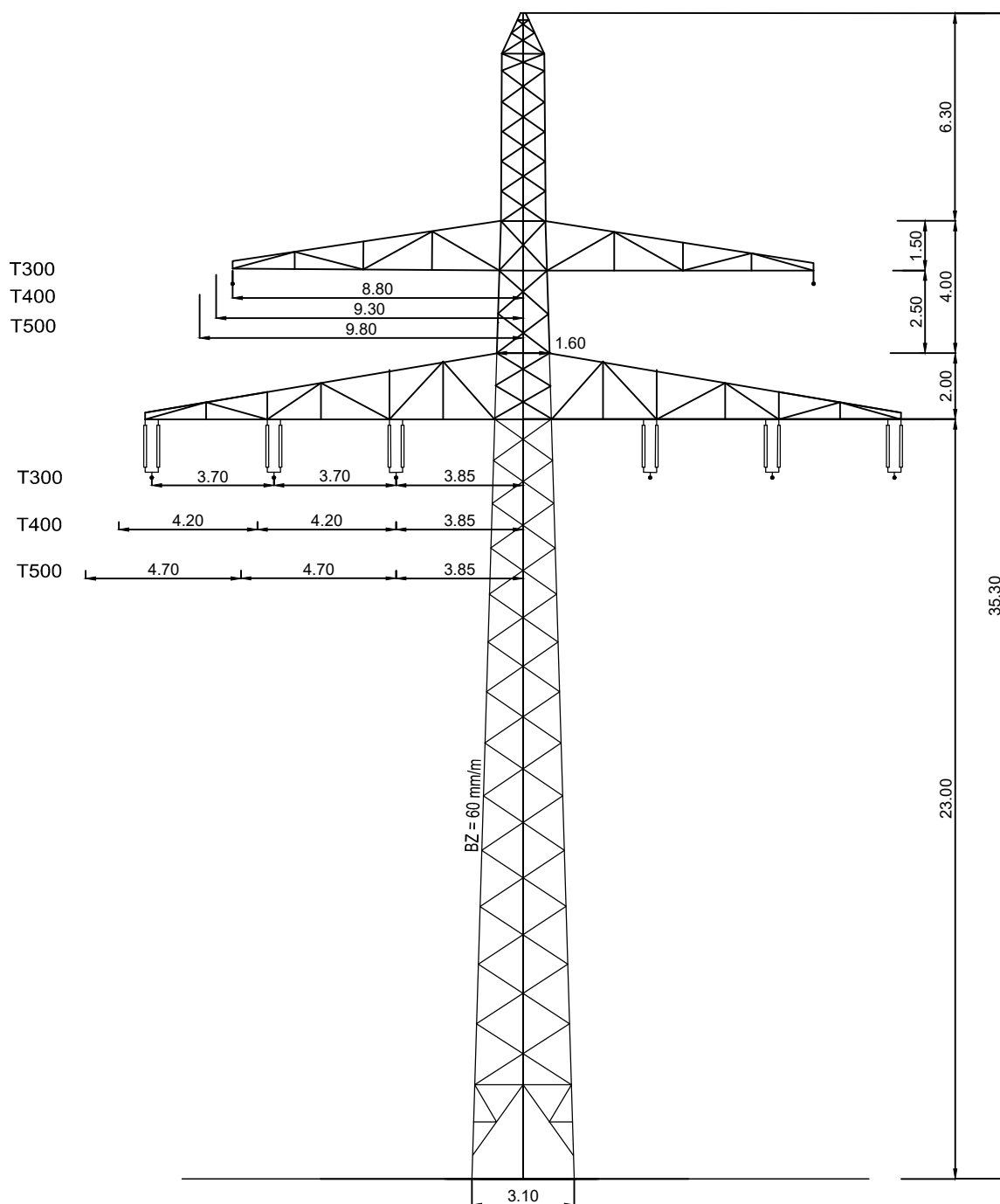
Abzweig



Mastbild Neubau

In der Unterlage ist der Grundtyp dargestellt. Die tatsächlichen Masthöhen können von der hier beispielhaft dargestellten Zeichnung abweichen. Die Mastschäfte können je nach vorhandenem Geländeprofil, gewählter Spannfeldlänge und erforderlicher Unterbauungs- bzw. Unterwuchshöhe in Schritten von 2 m verlängert oder verkürzt werden.

TX00-23.0-SM01 Mobilfunkmast



Mastbild Neubau

In der Unterlage ist der Grundtyp dargestellt. Die tatsächlichen Masthöhen können von der hier beispielhaft dargestellten Zeichnung abweichen. Die Mastschäfte können je nach vorhandenem Geländeprofil, gewählter Spannfeldlänge und erforderlicher Unterbauungs- bzw. Unterwuchshöhe in Schritten von 2 m verlängert oder verkürzt werden.

A-2-E-02-2019-23

M 1 : 200



Projekte HS
Leitungen
ERSD-P-HL

Bearbeiter: Landherr W.

Datum: März 2024